

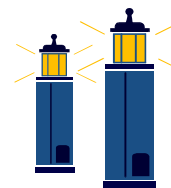
KUNGSBACKA RADIOAMATÖRER
Lindfjällsvägen 15 439 91 ONSALA

B FÖRENINGSG- BREV

BEGRÄNSAD EFTERSÄNDNING

Vid definitiv eftersändning
återsänds försändelsen med
nya adressen

KUNGSBACKA RADIOAMATÖRER



KRA-bladet

Nr 6-7 september 2006

Årgång 30

Nu är det hög tid att betala medlemsavgiften för 2006.
Oförändrat 100:-. Enligt stadgarna skulle avgiften vara
betald före den 30 april. Plusgiro 4867-8



En blivande radioamatör?

Välkommen till månadsmöte
tisdag 5 september kl. 1900!

PlusGiro		INBETALNING/GIRERING A	Kod *
Fakturanummer/Referensnr		Till postgirokonto	
Övrigt meddelanden (texta gärna)		4 8 6 7 - 8	
Medlemsavgift 2006		Betalmottagare (enda namn, texta gärna)	
e-postadress:		Kungsbacka Radioamatörer	
		Avstämning (namn och postadress, texta gärna)	
Från postgiro-/personkonto (vid girering)		Svenska kronor	
		öre	
		1 0 0 . - -	
#	#	# 04 #	

KRA-bladet är Kungsbacka RadioAmatörers organ för meddelanden och information. Uttalanden och åsikter som framförs i signerade artiklar är ej KRA:s eller bladets allmänna.

KRA:s och redaktionens adress är :
Lindfjällsvägen 15, 439 91 ONSALA
Tel 0300-61048, fax 0300-569339

Redaktör är SM6GDU, Bengt
Artiklar till bladet tar jag helst emot per diskett eller via e-post: sm6gdu@ssa.se

Manusstopp är normalt fredagen tre veckor före månadsmötet.

Medlemsavgiften för 2006 är 100:-
Plusgironummer 4867-8

DETTA HÄNDER UNDER SEPTEMBER!

**Tisdag den 5/9 kl. 1900 Månadsmöte
i klubblokalen Onsala Hemvärnsgård.**

**Tisdag den 19/9 kl. 1900 .
Bygg- och reparationsafton i klubblokalen**

VÄLKOMMEN!



Omslagsbilden: Foto Per F. Elfving SM6ZN

Bläckpatroner och refillkit + lasertoner mm till bra priser!

Sedan en tid tillbaka har du möjlighet att köpa artiklar från Cheapink via mig, till priser som du nog inte hittar någon annanstans! Nedan finner du några prisexempel från Cheapinks hemsida. Finns inte det du söker här, titta gärna in på <http://www.cheapink.com> och hör av dig till mig sedan!

SM6GDU Bengt

Tel 0300-61048, fax 0300-569339
E-post: sm6gdu@ssa.se

Refillkit 2x20ml till BC02 109:-
Refillkit 3x20ml till BC05 169:-
Refillkit 3x20ml till BC06 159:-

Originalpatron BC02 234:-
Originalpatron BC05 282:-
Originalpatron BC06 227:-

Tonerkassett till OKI 6W, 8W etc
Originalkassett 239:-

KRA fyller 45 år!

Eftersom klubben bildades 1961 så borde det väl vara så, eller hur?

De senaste 20 åren har vi vart femte år firat klubbens "födelsedag" genom att göra något trevligt gemensamt.

Så är tänkt även i år och ett preliminärt datum för detta är lördagen den 14 oktober.

Festkommittén har valt att hittills inte avslöja alla detaljer, men uppdraget blir inte helt olikt firandet för 5 år sedan, d.v.s. gemensam resa till ett studiebesök och därefter middag.

Denna gång blir firandet av "heldagskaraktär". Vi åker från Kungsbacka på lördag ca 0900 och återkommer vid 21-tiden på kväl-

len. Kostnaden för resa, studiebesök och middag blir ca 395:-/person.

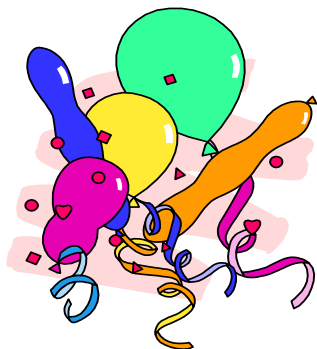
För att kunna planera resan, beställa mat o.s.v. vill vi ha en intresseanmälan från Dig senast en månad innan, d.v.s. torsdag 14 september.

Detta är alltså för att få en uppskattning av antalet deltagare och intresseanmälan är inte bindande!

YL, XYL, OM eller motsvarande är givetvis inbjuden också, men det behövs väl knappast påpekas!

Anmälan helst via e-post till sk6ky@swipnet.se.

SM6GDU Bengt



KRA-nätet för senaste nytt inom och utom klubben!

Vi kör via repeater SK6KY/R, utfrekvens 145,725 MHz, eller på reservfq 145.350 MHz, lördagar kl. 1700.

Den här veckan checkar väl även DU in?

Kalender höst 2006

för radiopejlorienteringar anordnade av Göteborgs Rävjägare

Nr	Dag/datum	Startplats/banläggare	Tele 2006
8	sö 10 sept	Dag DM, samling 15:00, start 15:28 Härkeshult, P-platsen vid Härkeshultsvägen Erik Agrell 031 444994	<i>mitt emellan</i> 28H5 och 37E1
9	må 18 sept	Nattjakt, samling 19:00, start 19:28. Tag med lampor! Billdals park ,Skintebovägen Bengt Lindberg, SM6BLT, 031 911418, 0705 984200	49E1
10	to 28 sept	Natt-DM, samling 18:30, start 18:58. Tag med lampor! Lackarebäcksskolan längst in på Frimärksgatan i Mölndal Lars Renberg, 031 270230, 0739 464850	41B3

Samling enligt ovan. C:a 3 minuter före start delger banläggaren de tävlande om det är några speciella saker att tänka på, eller om någon kontroll skall tas i särskild ordning. Kolumnen ”Tele 2006” anger startplatsen enl. 2006 års telefonkatalogkarta (Göteborgsdelen Eniro).

Startavgift 10:- plus karta till självkostnadspris. Medtag penna, kompass och visselpipa. Utlåningsaxar finns. Vid nattjakt medtag även lampa och reservlyse. Introduktion/demo för intresserade vid ALLA jakter, alltså även DM och Natt. Nytt för i år är särskild utrustning för att underlätta närstriden för nybörjare. **Vi ser gärna nya deltagare vid våra tävlingar.** I händelse av otjänlig väderlek, vilket hittills inte inträffat på de senaste 16 åren, kolla med banläggaren eller jägmästaren! Vid spöregn kan man ha rävsaxen i en plastpåse! För mer info om radiopejlorientering se www.pejla.se.

Jägmästare är Bengt Lindberg, SM6BLT, Hallekullevägen 50, 436 55 Hovås, 031 911418, 0705 984200 E-post: bengt.o.lindberg@vgregion.se

Väl mött! / Bengt / 2006-04-06

Silent key

Hugo SM6CLH har lämnat oss.

i slutet på 1980-talet.

Hugo var en av KRA:s grundare och en mycket aktiv medlem fram till början på 1980-talet. Han var en stor drivkraft under bygget av en repeater i Kungsbacka i mitten av 1970-talet och var även ansvarig för tryckningen av KRA-bladet under många år.

Vi har förstått att många andra intressen lockade och amatörradion fick stå åt sidan, men nu i våras gick Hugo med i KRA på nytt och berättade vid sitt besök på klubben i maj att han fått upp antenner både för HF och VHF och kört några QSON.

Efter Hugos flytt från Kungsbacka till Bua fick vi tyvärr inte träffa honom så ofta, men han var med i KRA:s studiecirkel där vi byggde om MTD-stationer till 70cm-rigg

Fredagen den 18 augusti tystnade ”Charmiga Lockiga Hugo” för alltid.

SM6GDU Bengt

Nycklar till klubblokalen

Nu är det dags att byta ut dina nycklar (eller kvittera ut nya om du tidigare inte haft några) för att kunna komma in i HV-gården och köra radio även när det inte är någon gemensam KRA-aktivitet.

Du skall alltså byta ut en av dina gamla nycklar till en ny, men behålla den andra.

Låter det krångligt? Kom till mötet

på tisdag den 5/9 så skall vi nog greja det hela!

Har du inte haft någon nyckel tidigare?

Nu finns möjlighet även för dig att kunna köra radio från klubben.

Hör av dig till undertecknad på lämpligt sätt!

SM6GDU Bengt